



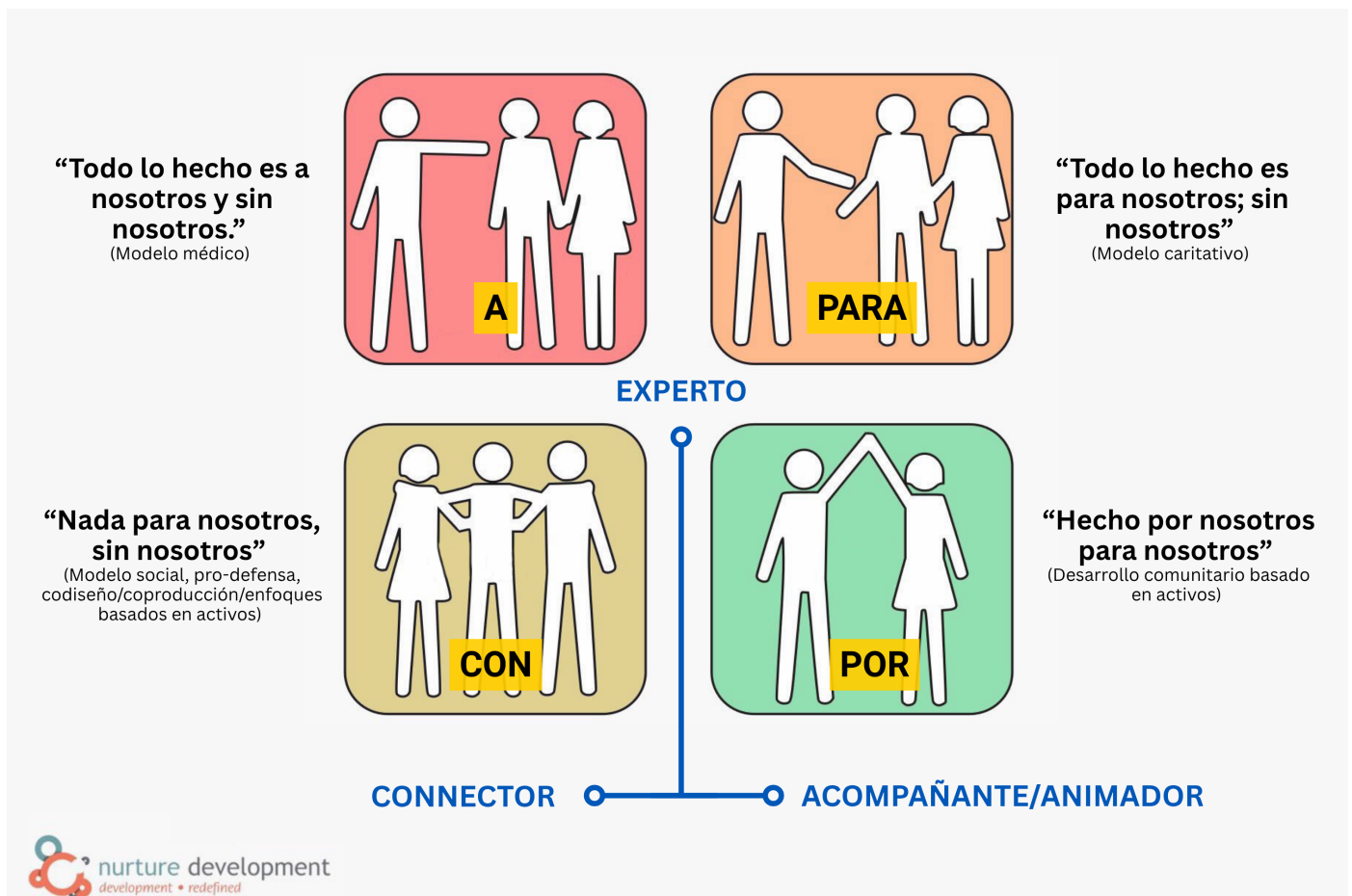
**Oportunidad de Fondos Disponibles:**

# **Soluciones iniciadas por la comunidad**

En The Colorado Health Foundation, creemos que mantener la equidad en el corazón de nuestro trabajo conduce a una mejor salud y que la salud es un derecho humano básico. Toda persona y toda comunidad tienen derecho a obtener lo que necesitan para llevar una vida saludable.

También sabemos que las comunidades poseen fortalezas únicas y un profundo conocimiento de sus necesidades en cuanto a la equidad en salud. Cuando los miembros de una comunidad enfrentan un problema, lo identifican y luego diseñan e implementan soluciones, pueden elevar su voz colectiva y fortalecer su poder. Estas soluciones iniciadas por la comunidad tienen más probabilidades de resolver las necesidades locales y generar un impacto duradero.

Es muy común que, los esfuerzos de cambio comunitario los lleven a cabo organizaciones cuyo trabajo se realiza “hacia” o “para” los miembros de la comunidad, en lugar de en colaboración “con” ellos o dirigidos “por” la propia comunidad. A continuación, encontrará ejemplos de las diferencias entre estos enfoques<sup>1</sup>:



Puede encontrar más ejemplos y definiciones [aquí](#).

Esta oportunidad de fondos apoya directamente a organizaciones y miembros de la comunidad que están integrados con sus comunidades y rinden cuentas ante ellas, a través de colaboraciones auténticas.

Nuestra intención es promover la equidad en salud. Se le dará prioridad a las propuestas que se enfoquen en las comunidades afectadas por las inequidades sistémicas, lo que incluye: comunidades de color, comunidades indígenas, comunidades rurales y comunidades que enfrentan dificultades económicas.

Queremos otorgar fondos para ideas que aumenten la equidad en salud y den lugar a comunidades más saludables, apoyando soluciones donde los miembros de la comunidad que enfrentan el problema sean quienes lideren la toma de decisiones.

La Fundación no impone a los solicitantes qué tema o reto de salud deben elegir, ni el método para resolverlo. Mas bien, invitamos a los miembros de la comunidad a identificar el problema de salud que desean abordar y a tomar la iniciativa en el diseño e implementación de las soluciones que hayan identificado.

Las propuestas de los solicitantes **deben reflejar [los pilares fundamentales de CHF](#)**, que indican a quiénes atendemos, cómo orientamos nuestro trabajo y nuestra intención de crear equidad en salud. Las solicitudes de fondos pueden ser para apoyar una variedad de programas y/o proyectos que los miembros de la comunidad hayan identificado como necesarios para enfrentar sus retos de salud específicos. **Como componente requerido, una solicitud sólida describe de forma detallada cómo la comunidad identificó el reto y como configuró la solución (por ejemplo, el proceso de colaboración y asociación con los miembros de la comunidad para cumplir con los criterios indicados a continuación).**

**¿Tiene preguntas? Estamos a su disposición para hablar sobre sus ideas. Le exhortamos a que se ponga en contacto con nosotros antes de solicitar fondos.** Puede comunicarse mediante [correo electrónico](#) o llamando al 303-953-3600 para conectarse con un oficial de programas adecuado según su área de interés o zona geográfica.

*Seleccione el menú desplegable a continuación para más detalles sobre los criterios de los fondos, y así posibilitar la preparación de su solicitud de ayuda.*

## Criterios

- Se alinea con nuestros pilares fundamentales; se le da prioridad a las propuestas que demuestren una colaboración “con” o “por” personas de color.
- Describe claramente el problema/reto específico y cómo afecta a la salud, además, y demuestra cómo la solución mejorará la equidad en salud.
- Demuestra que los miembros de la comunidad identificaron el reto de salud y desarrollaron la solución propuesta.
- Describe cómo los miembros de la comunidad están liderando la implementación de la metodología y/o proyectos.
- Demuestra un plan que es viable y factible, ya sea a través de colaboraciones actuales, la capacidad existente o de una expansión prevista; se dará preferencia a las propuestas que complementan y aprovechan la capacidad comunitaria existente.

## Ejemplos De Organizaciones Consideradas Para Los Fondos

- Grupos comunitarios u organizaciones sin fines de lucro (los grupos sin un estado 501(c)(3) deberán asociarse con un patrocinador fiscal).
- Otros solicitantes que puedan demostrar un compromiso significativo con iniciativas identificadas y dirigidas por la comunidad para hacer frente a problemas complejos o retos relacionados con la salud.

## Definiciones

- **Comunidad:** en términos generales, la Fundación define la comunidad como un grupo social de cualquier tamaño cuyos miembros residen en una localidad específica y compartida y que con frecuencia comparten características o intereses comunes y/o un patrimonio cultural e histórico. Específicamente, la Fundación considera las siguientes entidades dentro de esta definición: personas, organizaciones, redes, coaliciones, subpoblaciones, vecindarios, regiones y sistemas que comparten características e intereses comunes o una misma localidad.
- **Salud:** la Fundación considera que la salud es la capacidad de participar y disfrutar de una vida plena, un estado de completo bienestar físico, mental y social, y no solo la ausencia de enfermedades o dolencias.
- **Equidad en salud:** la equidad en salud existe cuando no hay diferencias innecesarias, evitables, injustas o provocadas en el estado de salud.
- **Local/localidad:** una comunidad que pertenece o se relaciona con un área geográfica en particular, específicamente a nivel subregional (por ejemplo: vecindario, subzona, distrito, pueblo, ciudad, municipio o condado), o una población distintiva que se encuentra a nivel subregional.
- **Comunidades de color:** se refiere a las comunidades árabes/de Oriente Medio, asiáticas/de las islas del Pacífico, de raza negra/afroamericanas, hispanas/latinxs, indígenas/nativas americanas, tribales y multirraciales.
- **Poder:** en lo esencial, el poder es la capacidad de actuar y de dirigir o influir en el comportamiento de otras personas o en el curso de los acontecimientos

*Con frecuencia colaboramos con evaluadores, contratistas y otras organizaciones externas durante el transcurso de nuestro trabajo con los solicitantes y beneficiarios. Es posible que su solicitud y sus documentos adjuntos se compartan con estas personas o entidades durante el proceso de revisión y el ciclo de ayudas. Todas las organizaciones externas que colaboran con la fundación firmaron un acuerdo de confidencialidad y no utilizarán ni compartirán la información con propósitos fuera del alcance del trabajo específico de la solicitud u otorgación de ayuda económica. Si tiene inquietudes o desea obtener más información, envíe un correo electrónico a [grants@coloradohealth.org](mailto:grants@coloradohealth.org) o llame a nuestro director senior de operaciones de otorgación de fondos al 303-953-3600.*

**Exhortamos a todos los solicitantes a [registrarse](#) en nuestro sistema de gestión de ayuda económica para confirmar que el registro esté completo antes de presentar una solicitud de ayuda. Solicite los fondos a más tardar el día 15 de junio de 2026. Las solicitudes presentadas antes de las fecha de plazo (15 de junio) no se revisarán hasta que el plazo haya vencido.**

---

<sup>1</sup> Gráfica “To–For–With–By Narrative” de Cormac Russell, vía Nurture Development ([https://www.nurturedevelopment.org/\[PD1\]](https://www.nurturedevelopment.org/[PD1]) ). Con licencia de Creative Commons Attribution-NonCommercial 4.0 International (CC BY-NC 4.0).

Fecha límite de la ayuda

Jun 15, 2026

---

Horas de atención virtual

Si tiene alguna pregunta o desea obtener más información, le invitamos a participar en nuestras horas de atención virtual.

**Las sesiones se realizarán:**

- 26 de mayo de 2:30 - 4 pm. [Regístrese aquí.](#)
- 2 de junio de 2:30 - 4 pm. [Regístrese aquí.](#)
- 9 de junio de 2:30 - 4 pm. [Regístrese aquí.](#)

---

## Seminario Informativo

Vea un seminario informativo sobre Soluciones Iniciadas por la Comunidad [aquí.](#)

---

## Estamos aquí para ayudarle

¿Tiene preguntas? Comuníquese con su Oficial de Programas para más información

**LOCALICE UN OFICIAL DE PROGRAMAS ??**

Contáctenos

303-953-3600

[fuentedefondos@coloradohealth.org](mailto:fuentedefondos@coloradohealth.org)

**ACCEDA SU SOLICITUD**